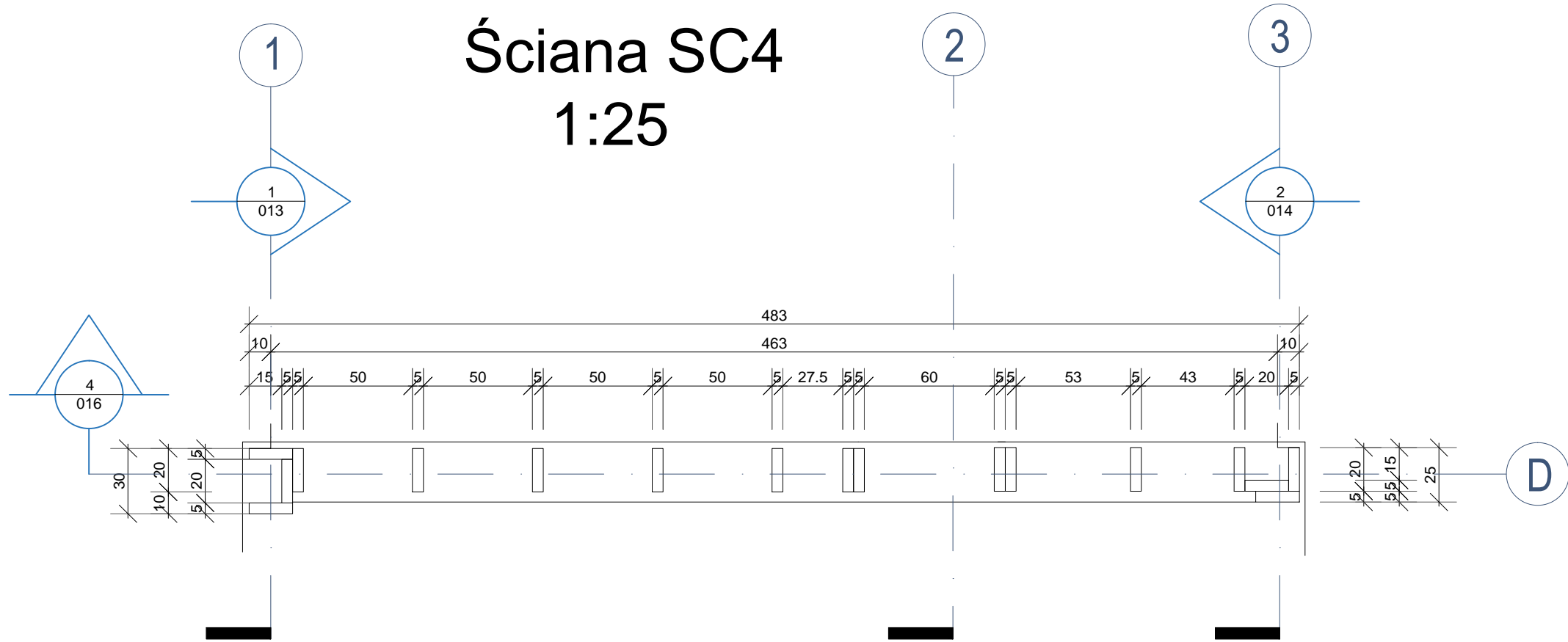
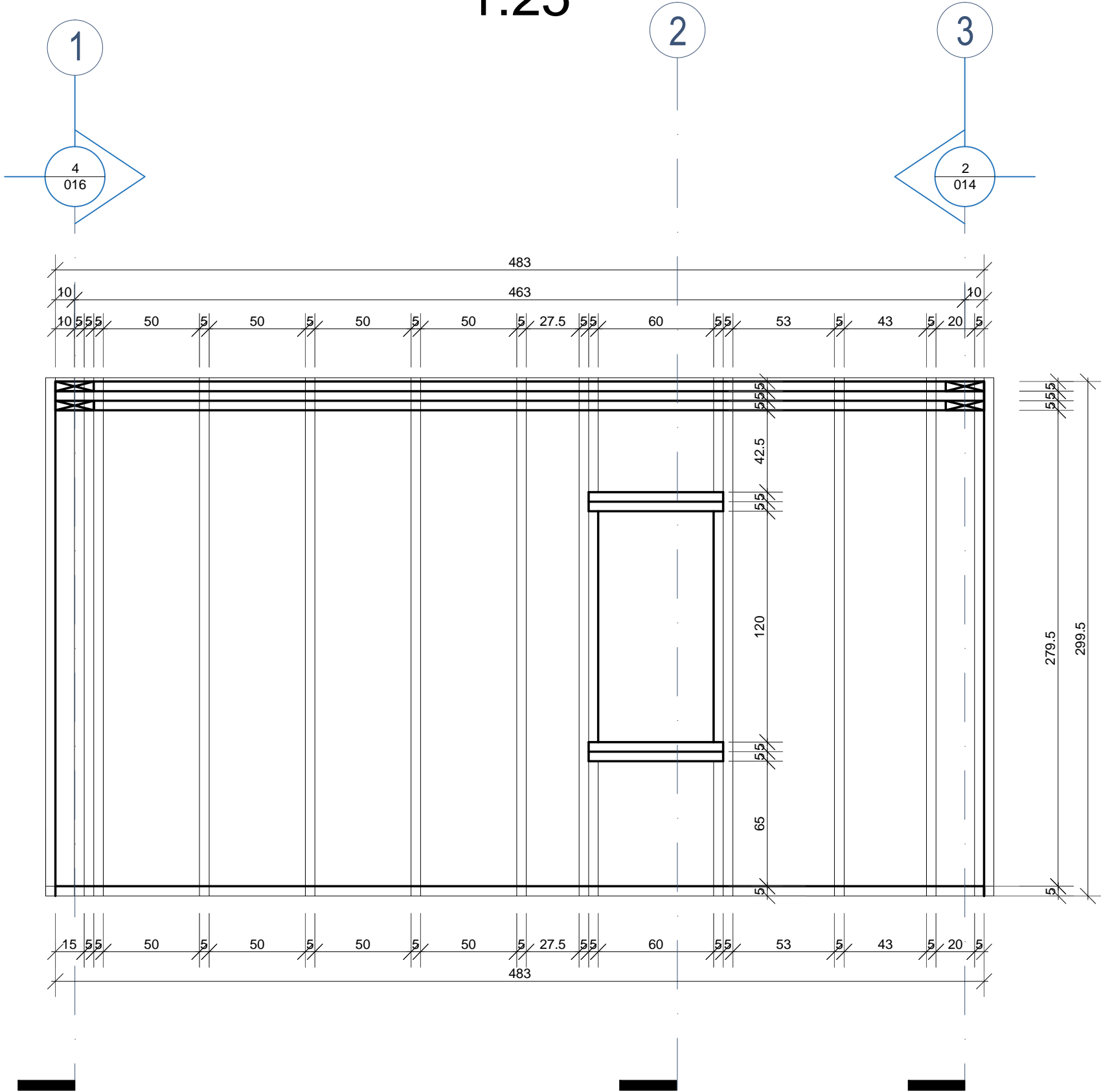


Ściana SC4  
1:25



Przekrój SC4  
1:25



DANE MATERIAŁOWE:		
BETON:	wg PN-EN 206-1:2003	
-konstrukcyjny	C20/25	
-podkładowy	C8/10	
KLASA EKSPozyCJI:	wg PN-EN-1992-1-1:2008	
	XC2	
WODOSZCZELNOŚĆ:	wg PN-88/B-06250	
	W8	
STAL ZBROJENIOWA:	wg PN-EN-1992-1-1:2008	
B500A; B500C	wg pn-en-10080:2007	
OTULINA:	w gruncie 50mm	
	pozostałe 30 mm	
BŁOCZKI BETONOWE:	wg PN-EN 771-3:2005/A1:2006	
	C16/20	
DREWNO:	wg PN-D-94021:2013	
	C24	
STAL KONSTRUKCYJNA:	wg PN-EN 10025-2:2005	
S235J0+M		
klasa konstrukcji spawanej -2		
warunki wykonania, kontroli i odbioru konstrukcji stalowej		
wg PN-B-6200:2002		
UWAGI OGÓLNE:		
1.Geometrię oraz lokalizację poszczególnych elementów konstrukcyjnych zweryfikować z rysunkami branży architektonicznej. 2.Budowę realizować w oparciu o projekty wszystkich branż. 3.Przed prefabrykacją wszystkie wymiary sprawdzić na budowie. 4.Wykonawca zapewni, w każdym momencie montażu stałość częściowo zmontowanej konstrukcji.		

Jednostka projektowa:	<div>PROJEKT 2K</div> <div>BIURO ARCHITEKTONICZNE ŁUKASZ KUKUŁA</div> <div>42-290 Blachownia, ul. Młyńska 39 Biuro: Częstochowa ul. Mielczarskiego 21/23 lok.2 tel. 662-953-934 e-mail: lukas.kukula@gmail.com</div>		
Nazwa projektu: Adres:	BUDOWA KANCELARII LEŚNICTWA ZAGÓRZE WRAZ Z INFRASTRUKTURĄ TECHNICZNĄ UL. PODLEŚNA, NA CZĘŚCI DZIAŁKI NR EWID. 1722, OBRĘB ZAGÓRZE, JEDN. EWID. KŁOBUCK,		
Inwestor:	SKARB PAŃSTWA PAŃSTWOWE GOSPODARSTWO LEŚNE LASY PAŃSTWOWE- NADLEŚNICTWO KŁOBUCK		
Treść rysunku:	ŚCIANA SC4		
Projektant: mgr inż.arch.Łukasz Kukula	Nr upr. proj. 21/SLOKK/2013	Podpis:	
Sprawdzający: mgr inż.arch.Piotr Klar	Nr upr. proj. 35/08/SLOKK	Podpis:	
Opracowujący: mgr inż.arch. Justyna Gondro		Podpis:	
Projektant: mgr inż. Dariusz Chachulski	Nr upr. proj. SLK/8304/ PWBKb/18	Podpis:	
Sprawdzający: mgr inż. Paweł Grzybek	Nr upr. proj. LOD/2976/ PWBKb/16	Podpis:	
Stadium: Index: P.B. --	Branża: ARCHITEKTURA KONSTRUKCJA	Data: 06.2022	Skala: 1:25
		Nr Rys.	A-17